



Chile: Análisis de la producción y exportación de cerezas

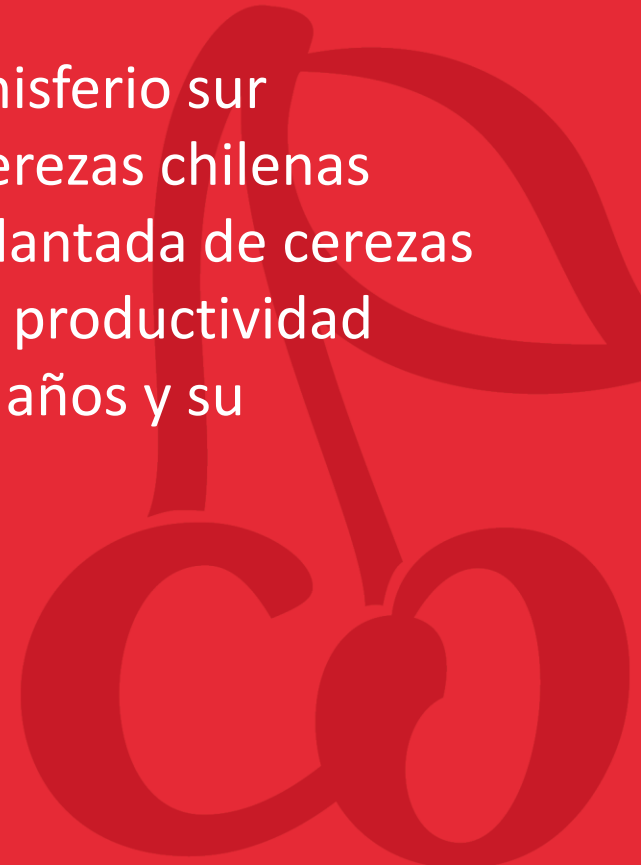


Claudio Vial
cvial@ranco.cl



Temas a tratar

- Exportaciones cerezas hemisferio sur
- Evolución exportaciones cerezas chilenas
- Análisis superficie actual plantada de cerezas
- Superficie en producción y productividad
- Proyección producción a 3 años y su distribución
- Capacidad de proceso
- Conclusiones





Evolución exportación cerezas frescas hemisferio sur



Exportaciones de cerezas Hemisferio Sur					
Cifras en toneladas					
Pais	2019-20	2020-21	2021-22	2022-23	2023-24
Chile	228.577	352.949	356.407	415.312	413.981
Argentina	5.591	6.059	6.026	4.186	7.192
Sudafrica	142	533	1.034	835	866
Australia	4.640	4.903	3.935	2.987	3.889
Nueva Zelandia	2.497	2.588	2.500	4.242	646
Totales	241.447	367.032	369.902	427.562	426.574
% part. mercado Chile	95%	96%	96%	97%	97%
Fuentes: ITC, Expordata, * cifras incompletas					

- En 4 años, Chile duplicó su producción, resto de países del hemisferio sur no han variado significativamente.
- **Temporada 23 – 24 Chile representó un 97% de las exportaciones de cerezas del hemisferio sur.**



Exportación cerezas frescas hemisferio sur por mercado



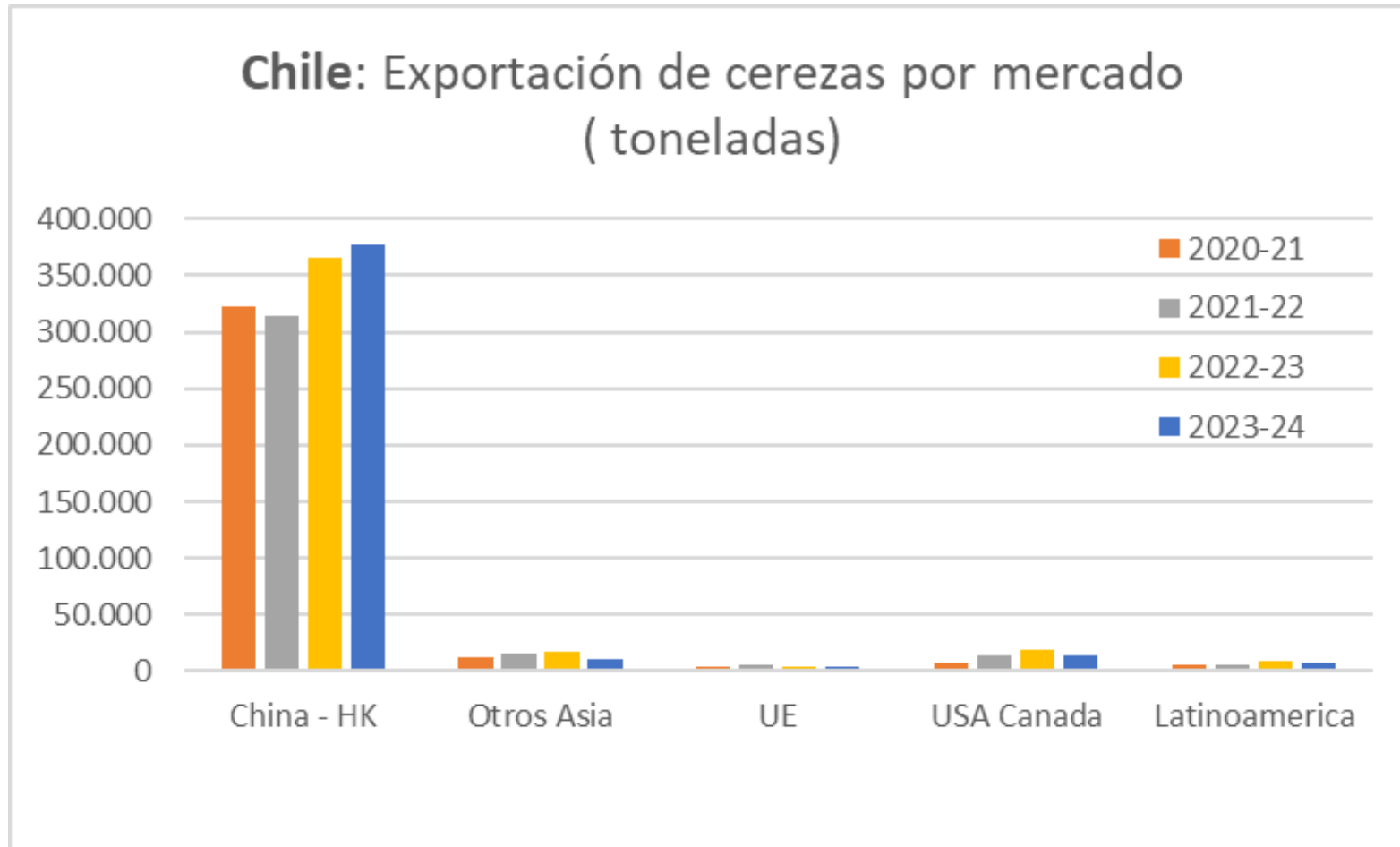
Exportaciones de cerezas Hemisferio Sur							
Volumen exportado por mercado Temp. 2022-23							
(cifras en toneladas)							
Mercado / País Origen	Chile	Argentina	Sudáfrica	Australia	Nueva Zelanda	Total H. Sur	% Chile 22/23
HK China	365.868	1.561	18	1.237	935	369.620	99%
Korea	6.437	0	0	0	2	6.439	100%
Taiwán	6.373	0	0	308	1.879	8.559	74%
Otros Asia	4.203	159	73	1.313	1.238	6.985	60%
M. Oriente y África	315	373	253	38	26	1.006	31%
UE	2.140	558	56	0	0	2.754	78%
UK	2.476	234	435	0	0	3.145	79%
USA y Canadá	18.527	1.248	0	90	162	20.027	93%
Brasil	3.891	53	0	0	0	3.943	99%
Latinoamérica	5.084	0	0	0	0	5.084	100%
Total	415.312	4.186	835	2.987	4.242	427.562	97%

Fuente: ITC

- **Chile** representa el **99%** de las cerezas importadas por China desde el hemisferio sur.
- **Australia y Nueva Zelanda** participan en Taiwán y mercados asiáticos.
- **Argentina y Sudáfrica** participan en UE, Medio Oriente y USA



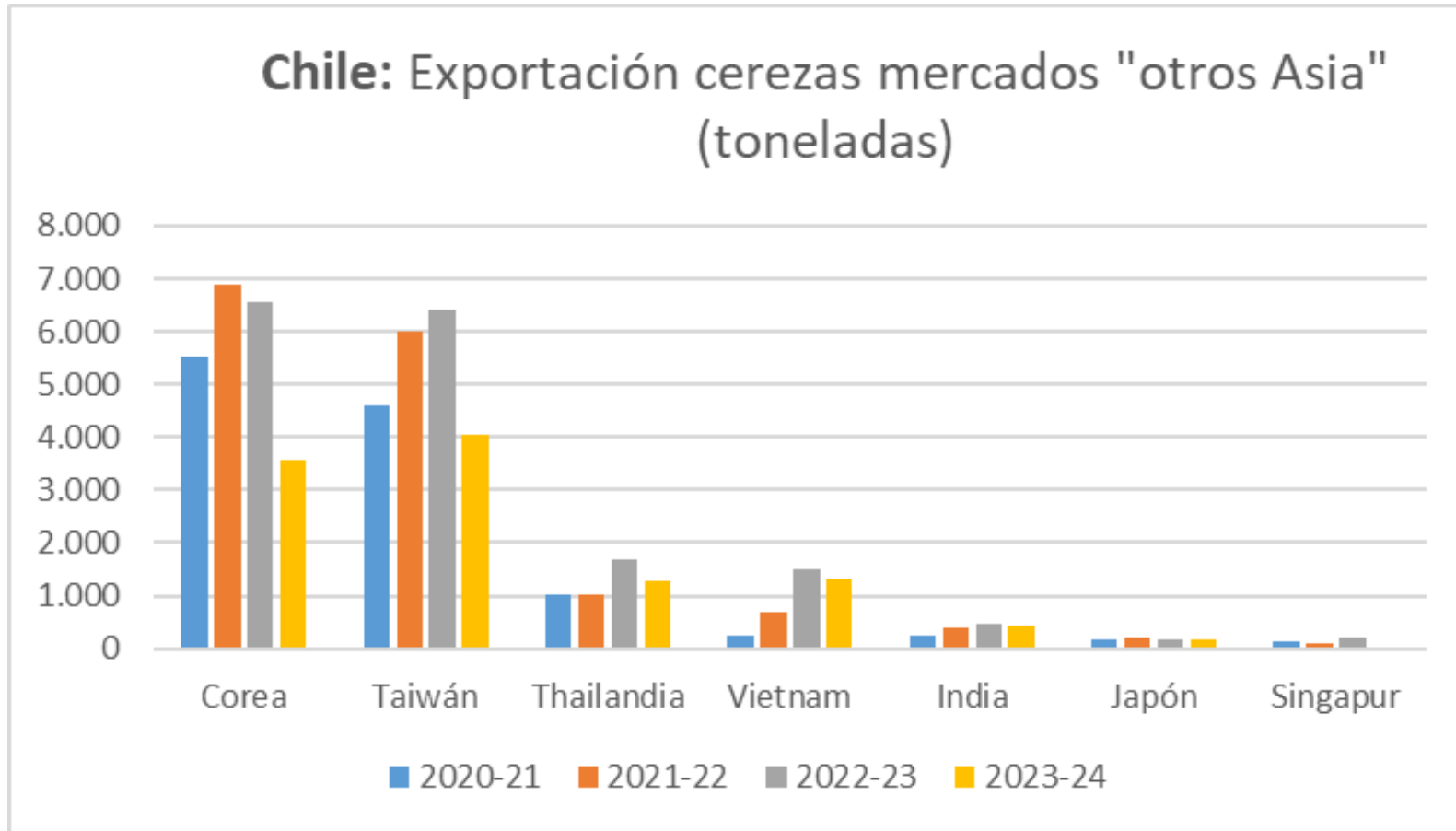
Chile: Evolución exportación cerezas por mercado



- **China – HK** tiene **91%** de participación última temporada (había bajado a 88% año anterior).
- Bajaron **otros Asia y USA.**



Chile: Evolución exportación cerezas “otros Asia”

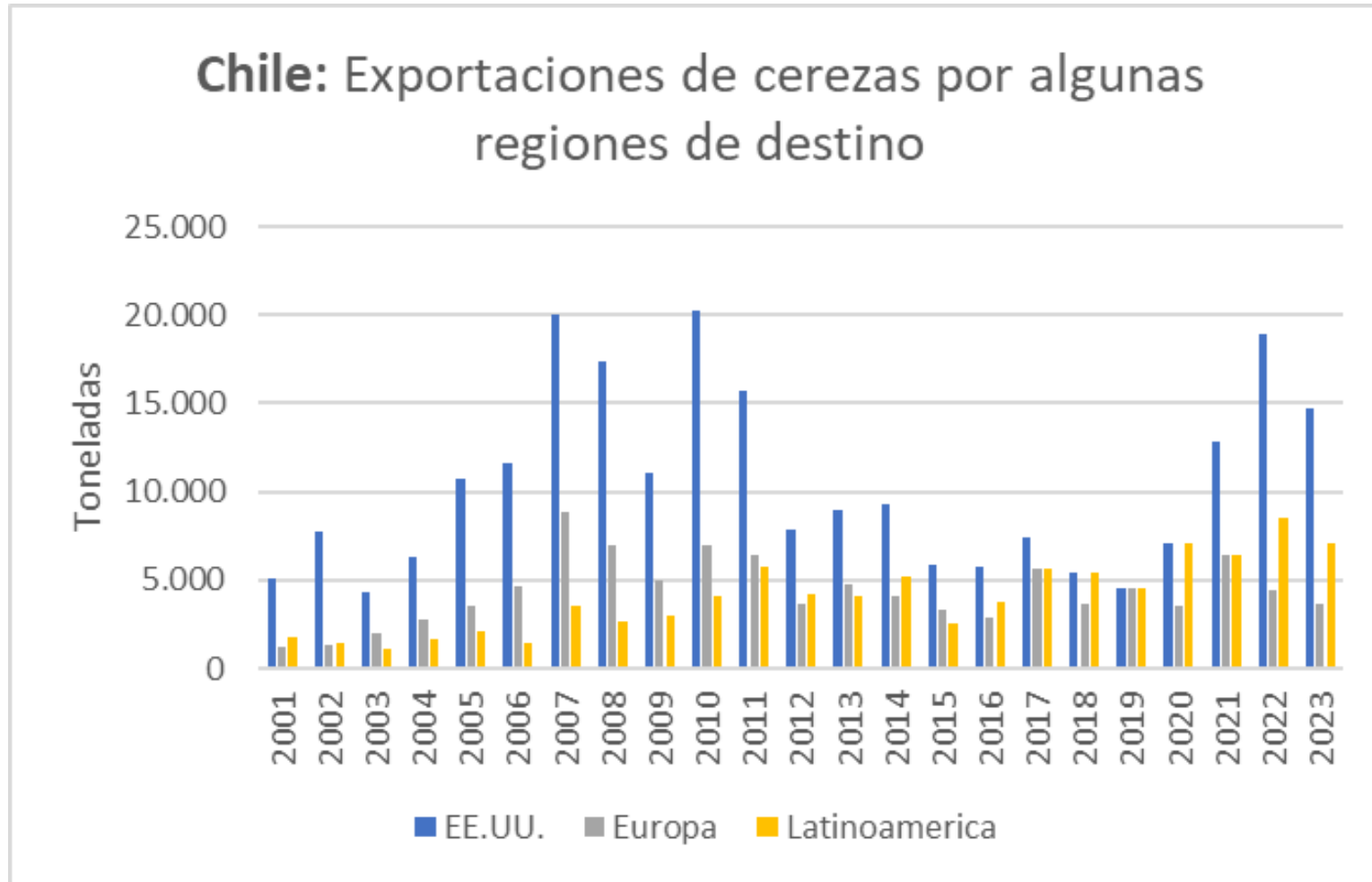


- **Corea y Taiwán** son los mercados que más pierden volumen última temporada.





Chile: Evolución exportación cerezas USA, Europa y Latinoamérica



- **USA** temp. 2022 – 23 se acercó a volúmenes de hace 12 años atrás.
- **Europa** mercado estancado.
- **Latinoamerica** ha ido creciendo lentamente.



Superficie plantada en Chile: En qué estamos?



- La información más confiable es catastro frutícola que se realiza todos los años en el primer semestre, grupo de regiones cada año.
- **63.495 hectáreas**, donde hay regiones (IV y VI) que el dato es de 2021, es decir plantaciones hasta 2020.
- En el catastro tenemos información detallada de **año de plantación**, variedades, densidades de plantación y sistemas de riego.

Superficie plantada cerezos en Chile		
hectáreas por región		
Región	Catastro	Total
Coquimbo	2021	118
Valparaíso	2023	427
Metropolitana	2023	5.430
O'Higgins	2021	22.966
Maule	2022	27.818
Ñuble	2022	2.973
Bío Bío	2022	718
La Araucanía	2022	1.635
Los Ríos	2022	362
Los Lagos	2022	803
Aysén	2022	244
Total general		63.495

Fuente: Catastro frutícola Ciren 2023



Superficie plantada en Chile: En qué estamos?



- Faltan 3 años de plantaciones en O'Higgins y 2 años de datos en casi todas las otras regiones.

Para llegar a superficie actualizada debemos agregar nuevas plantaciones y descontar los huertos dados de baja.

Superficie plantada cerezos en Chile									
hectáreas por región según año de plantación									
Región	Catastro	<2018	2018	2019	2020	2021	2022	2023	Total
Coquimbo	2021	72	22	10	14				118
Valparaíso	2023	108	19	25	115	98	62		427
Metropolitana	2023	2.252	325	707	831	851	461	4	5.430
O'Higgins	2021	13.374	2.197	3.134	4.237	24			22.966
Maule	2022	14.466	2.786	3.169	4.071	3.311	16		27.818
Ñuble	2022	1.346	213	481	508	419	7		2.973
Bío Bío	2022	432	83	47	55	98	4		718
La Araucanía	2022	966	126	158	191	193			1.635
Los Ríos	2022	102	150	23	33	54			362
Los Lagos	2022	398	144	73	106	81			803
Aysén	2022	203	4	4	0	33			244
Total general		33.718	6.069	7.831	10.162	5.162	550	4	63.495

Fuente: Catastro frutícola Ciren 2023





Estimación Superficie actual plantada



- Supuesto: Años 2022 y 2023 se asume una plantación anual en torno a 5.000 hectáreas / año.

- Nuevas plantaciones se distribuye por regiones según plantaciones 2020.

- **74.148 hectáreas plantadas fines año 2023.**

- Peak de plantaciones entre años 2019 y 2021 de **26.575 hectáreas.**

- Esto se traduce en saltos fuertes de producción **2023/24 a 2025/26.**

Superficie plantada cerezos en Chile									
Estimación actualizada 2023 con nuevas plantaciones y renovación (hectáreas)									
Etiquetas de fila	Catastro	<2018	2018	2019	2020	2021	2022	2023	Total
Coquimbo	2021	66	21	10	14	11	6	6	135
Valparaíso	2020	95	18	25	115	98	62	16	429
Metropolitana	2020	1.980	298	707	831	851	461	451	5.578
O'Higgins	2021	12.274	2.105	3.134	4.237	3.433	2.025	2.025	29.234
Maule	2022	13.858	2.786	3.169	4.071	3.311	2.023	2.023	31.240
Ñuble	2022	1.289	213	481	508	419	307	307	3.524
Bío Bío	2022	413	83	47	55	98	30	30	757
La Araucanía	2022	925	126	158	191	193	101	101	1.796
Los Ríos	2022	98	150	23	33	54	15	15	387
Los Lagos	2022	381	144	73	106	81	20	20	826
Aysén	2022	194	4	4	0	33	3	3	241
Total general		31.575	5.948	7.831	10.162	8.582	5.053	4.997	74.148



Superficie plantada: Qué se ha estado plantando?



- Los últimos años el 47% de lo plantado es Santina.
- Falta completar plantaciones 2021 a 2023.
- Esta matriz de variedades estimada es el crecimiento de los próximos 4 años en Chile.

25.742 hectáreas → 50 MM cajas 5k

		Nuevas plantaciones cerezos					
		Años 2020 a 2023					
Región	Año	Santina	Lapins	Regina	Nuevas	Otras	Total (hás)
RM	2020	66%	27%	0%	2%	5%	831
	2021	63%	25%	0%	6%	6%	851
	2022	55%	9%	0%	24%	12%	461
	2023	55%	9%		25%	11%	451
VI	2020	51%	31%	8%	1%	9%	4.237
	2021	51%	31%	8%	5%	5%	3.433
	2022	50%	10%	5%	25%	10%	2.025
	2023	50%	10%	5%	25%	10%	2.025
VII	2020	34%	28%	19%	2%	17%	4.071
	2021	47%	13%	17%	5%	18%	3.311
	2022	45%	15%	10%	25%	5%	2.023
	2023	45%	15%	10%	25%	5%	2.023
Total 3 regiones		12.284	5.479	2.557	2.771	2.651	25.742
%		48%	21%	10%	11%	10%	

* Fuente Catastro frutícola (50%) y estimación propia (50%)



Superficie plantada: Distribución variedades por región



- 81% de la superficie plantada se concentra en VI y VII regiones.
- Santina y variedades tempranas se concentran entre RM a VII.
- Lapins, Regina y otras variedades se extienden más al sur.

Superficie plantada cerezos en Chile						
Estimación actualizada 2023						
Región	Santina	Lapins	Regina	Nuevas	Otras	Total
Coquimbo	26	35	2	9	63	135
Valparaíso	150	192	0	43	44	429
Metropolitana	2.972	1.577	16	321	693	5.578
O'Higgins	11.864	7.200	2.508	1.349	6.312	29.234
Maule	9.083	8.086	5.910	1.304	6.858	31.240
Ñuble	583	945	1.132	0	864	3.524
Bío Bío	63	211	278	0	205	757
La Araucanía	66	280	1.015	0	435	1.796
Los Ríos	0	0	0	0	387	387
Los Lagos	2	101	472	0	251	826
Aysén	0	33	33	0	175	241
Total general	24.809	18.660	11.367	3.025	16.287	74.148
% total	33%	25%	15%	4%	22%	
* Elaboración propia						



Superficie en producción cerezas

- Se considera huerto en producción en 5^{ta} hoja en adelante y un 50% de 4^{ta} hoja.
- Se va arrancando un 4,2% de la superficie en producción todos los años.

Superficie en <u>producción</u> cerezos en Chile							
hectáreas en producción por variedad							
Año producción	2021	2022	2023	2024	2025	2026	% Var 23/26
Santina	8.551	10.633	14.035	17.535	19.959	21.473	53%
Lapins	11.395	12.702	14.706	16.130	16.369	16.351	11%
Regina	5.843	7.068	8.414	9.467	9.929	9.970	18%
Nuevas tempranas	65	161	282	546	1.276	2.358	735%
Otras	11.529	12.137	12.473	13.508	14.069	13.888	11%
Total general	37.382	42.701	49.910	57.186	61.602	64.040	28%
Sup. Plantada (hás)	64.098	69.151	74.148	-	-	-	
% en producción	58%	62%	67%	-	-	-	

- Con tasa de renovación 4,2% / año, el % de superficie en producción debiera aumentar a **75% - 80%** de la superficie plantada en los próximos años.



Qué pasa con la producción exportada ??



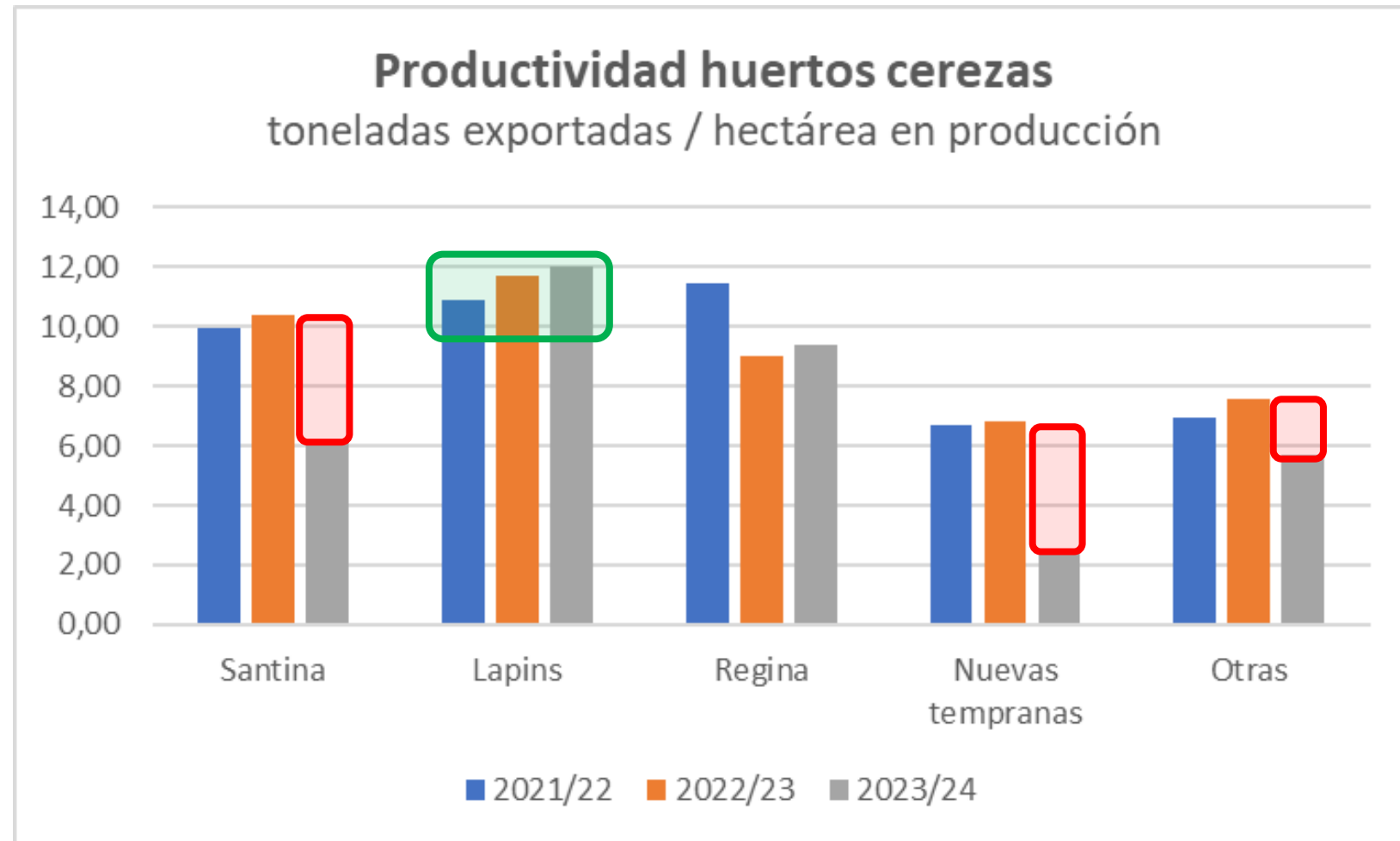
Exportación Cerezas Chile				
Tons / Temporada				
Variedad \ Temporada	2021 / 22	2022 / 23	2023 / 24	% Var
Santina	85.136	110.774	86.537	-22%
Lapins	123.958	148.939	176.878	19%
Regina	66.842	63.549	79.222	25%
Bing	22.857	25.787	15.995	-38%
Sweetheart	20.298	18.860	18.567	-2%
Royal Dawn	9.879	13.365	4.519	-66%
Skeena	7.524	10.316	9.470	-8%
Kordia	7.227	9.875	12.201	24%
Rainier	2.854	3.429	2.554	-26%
Otras	9.756	10.418	8.038	-23%
Total	356.331	415.312	413.981	0%
Fuente: Expordata				

- Ultima temporada marcada por falta de frío invernal, lluvias en floración y precosecha – cosecha.
- Afectó en mayor medida a las variedades Royal Dawn, Santina y Bing.
- Lapins, Regina, Kordia producciones normales a altas.



Producción vs productividad

- Santina bajó de 10 a 6,2 Tons/há.
- Lapins destaca con 12 Tons / há embaladas y exportadas (buenos % embalaje).
- Nuevas variedades tempranas muy afectadas por clima (6,8 a 2,4 T/há)
- Otras variedades baja de 7,5 a 5,7 Tons/há.





Proyección producción / exportación cerezas



Proyección Exportación Cerezas Chile

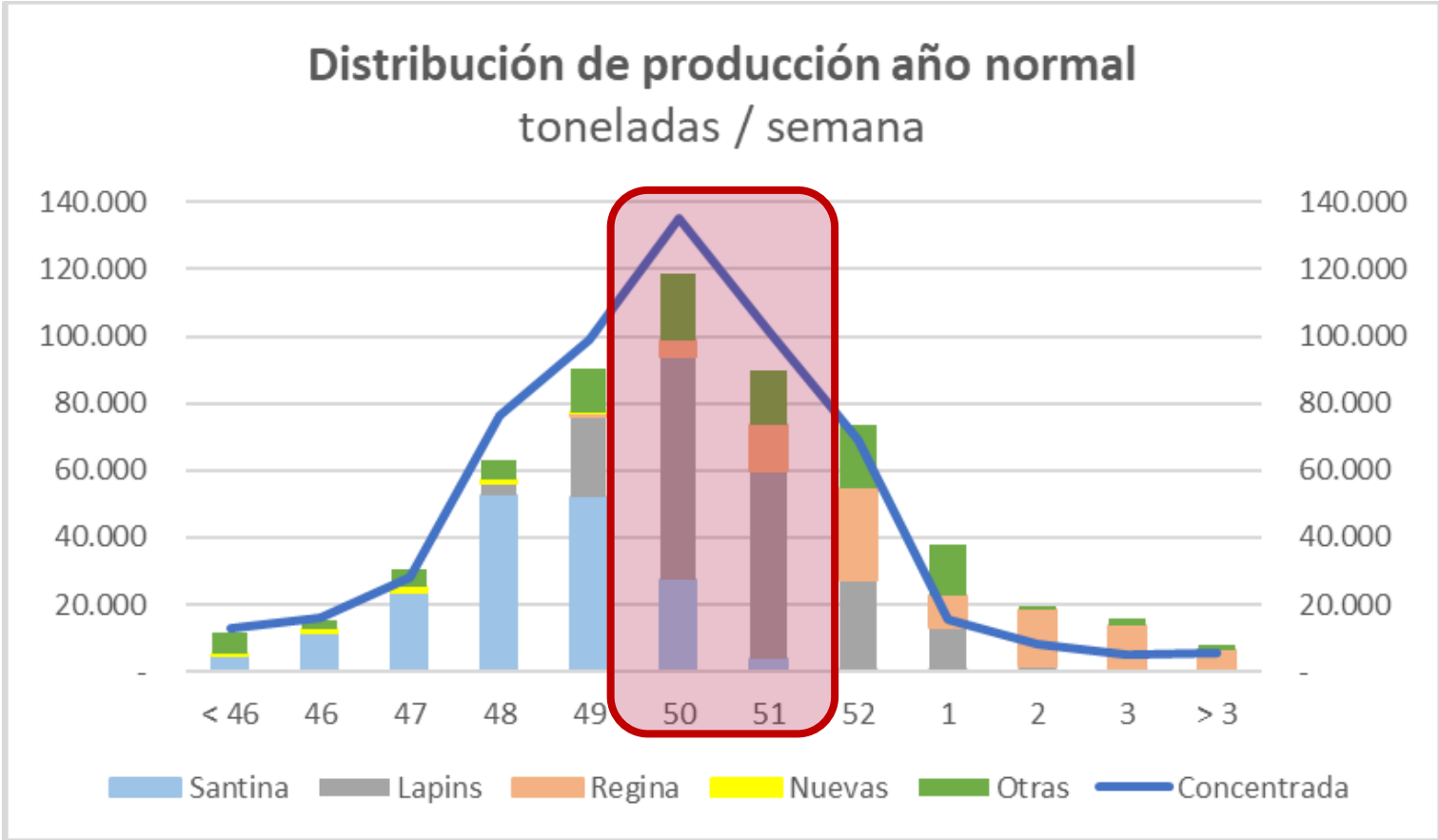
Exportaciones (Tons)	2021	2022	2023	2024 Est	2025 Est	2026 Est
Santina	85.136	110.774	86.537	175.353	199.595	214.731
Lapins	123.958	148.939	176.878	193.558	196.422	196.214
Regina	66.842	63.549	79.222	92.777	97.308	97.706
Nuevas tempranas	430	1.094	663	3.778	8.887	16.461
Otras	79.965	90.956	70.681	108.064	112.553	111.108
Total	356.331	415.312	413.981	573.530	614.765	636.219
Sup. Prod	37.381	42.701	49.904	57.180	61.596	64.034
Tons / há	9.53	9.73	8.30	10.03	9.98	9.94
Export. M cajas 5k	71.266	83.062	82.796	114.706	122.953	127.244

El gran salto en volumen es este año +37% volumen total, **Santina se duplica.**

- Se considera producciones normales por grupo de variedades
- Santina pasa a ser la principal variedad exportada.
- En 3 años se proyectan 16 MM kilos ó 3,2 MM de cajas de nuevas variedades tempranas.



Distribución de la producción, proyección 2024 - 25



- Peak de producción en semana 50 con 118.000 Tons (20,7%), equivalente a 6.450 contenedores.
- Suma semanas 50 y 51 son 11.300 contenedores.
- En escenario de mayor concentración, peak sube a 135.000 Tons (23,6%), equivalente a 7.360 contenedores. Semanas 50 y 51 sumarían 12.900 contenedores.

Chile 2024 / 25: 573.530 Tons cerezas → 114,7 MM cajas 5k



Capacidad instalada de proceso cerezas



Chile: Capacidad instalada proceso cerezas					
Número de Vías					
	oct-22	oct-23	oct-24	Total	Part %
Unitec	1.600	270	330	2.200	76%
GP	250			250	9%
Compac	162	34	12	208	7%
MAF	72			72	2%
Multiscan	64	20		84	3%
Otras	84	-12		72	2%
Total	2.232	312	342	2.886	100%

- Se llegará este año a 2.886 Vías instaladas.
- 30% aumento capacidad en los 2 últimos años.
- 76% de la capacidad instalada se concentra en Unitec.



Capacidad instalada de proceso cerezas



Chile: Proyección Exportación cerezas vs Capacidad			
	2022-23	2023-24	2024 (Est)
Exportaciones (Tons)	415.312	413.981	573.530
Exportaciones (M cajas)	83.062	82.796	114.706
Produccion (Tons) *	488.602	487.036	674.742
Número de Vías	2.232	2.544	2.886
Tons / Vía	219	191	234
Nuevas Vías		312	342
Semana Peak	23,2%	19,1%	20,7%
Tons / Vía / Semana peak	50,9	36,5	48,4
* Temporada concentrada	23,2%	-	23,0%
* Tons / Linea / Semana peak	50,9	-	53,8
Chinese New Year	22-ene	10-feb	29-ene
* 85% embalaje			

- Con el volumen proyectado para este año, subiría la utilización de las vías a 234 Tons / Vía.
- Con distribución normal de producción, se llega a un peak más bajo medido como Tons / vía / semana.
- En escenario de mayor concentración de fruta existe un riesgo (desafío) de falta de capacidad en peak.



Chile: Tiempos de tránsito a distintos mercados



Mercado	Cosecha a despacho	Despacho a zarpe	Zarpe a arribo	Arribo a Venta	Total Dias
INDIA	6,69	2,00	39,00	7,00	54,69
COREA DEL SUR	4,26	2,51	30,76	6,44	43,97
HOLANDA	7,00	3,41	27,50	6,95	44,86
VIETNAM	4,95	2,71	30,71	5,59	43,95
ESTADOS UNIDOS	7,89	2,27	17,18	6,91	34,25
CHINA	4,08	3,35	23,21	2,78	33,41
Total	4,48	3,20	23,20	3,39	34,27



Mercado	Cosecha a despacho	Despacho a zarpe	Zarpe a arribo	Arribo a Venta	Total Dias
INDIA	4,59	2,91	3,73	5,38	16,61
ESPAÑA	4,35	1,00	1,75	5,14	12,24
COREA DEL SUR	3,98	1,00	1,88	5,00	11,86
ESTADOS UNIDOS	7,37	1,00	0,56	5,03	13,96
CHINA	3,87	0,80	2,94	2,20	9,80
Total	4,15	1,12	2,69	3,38	11,34



Chile: Timing año nuevo chino 2025



Semana	Lunes	Martes	Miércoles	Jueves	Viernes	Sábado	Domingo
49	02-dic	03-dic	04-dic	05-dic	06-dic	07-dic	08-dic
50	09-dic	10-dic	11-dic	12-dic	13-dic	14-dic	15-dic
51	16-dic	17-dic	18-dic	19-dic	20-dic	21-dic	22-dic
52	23-dic	24-dic	25-dic	26-dic	27-dic	28-dic	29-dic
01	30-dic	31-dic	01-ene	02-ene	03-ene	04-ene	05-ene
02	06-ene	07-ene	08-ene	09-ene	10-ene	11-ene	12-ene
03	13-ene	14-ene	15-ene	16-ene	17-ene	18-ene	19-ene
04	20-ene	21-ene	22-ene	23-ene	24-ene	25-ene	26-ene
05	27-ene	28-ene	29-ene	30-ene	31-ene	01-feb	02-feb

Año Nuevo Chino

22 días tránsito

3 a 7 días en Chile



Chile: Impacto focos mosca de la fruta

Impacto focos mosca de la fruta 204					
Foco	Capacidad Proceso		Superficie huertos		
	Vías	%	hectáreas	%	% (2)
San Bernardo	383	13,3%	2.461	3,3%	3,8%
Chimbarongo	690	23,9%	15.369	20,7%	24,0%
Total regulados	1.073	37,2%	17.829	24,0%	27,8%
Total Chile	2.886	100%	74.148	100%	
			(2) 64.098 hectáreas 2021 y anteriores		

- El 37,2% de la capacidad instalada de proceso se ubica en zonas reguladas. Dado que este año estará la industria a plena capacidad, ingresará un 10% de fruta desde zonas no reguladas a zona regulada.



Conclusiones



- Esta temporada 2024 / 25 se espera un aumento significativo de producción (+ 37%) para luego atenuarse el crecimiento hasta llegar a 130 MM de cajas el año 2027.
- Si bien aumenta fuerte la fruta temprana, el peak de producción sigue estando en las semanas 50 y 51 por traslape de variedades y mayor productividad de Lapins.
- Se ha invertido en capacidad de proceso, pero debe administrarse de manera muy eficiente, especialmente esta temporada si se concentran las cosechas y ante escenario mosca de la fruta.
- Existe la factibilidad de contar con los servicios navieros necesarios. Debe coordinarse correctamente para hacer coincidir la capacidad con el peak productivo.
- El crecimiento más allá del 2027 dependerá de las nuevas plantaciones del 2024 en adelante, donde debe considerarse la superficie de reposición anual de huertos.



Muchas gracias!



Claudio Vial
cvial@ranco.cl